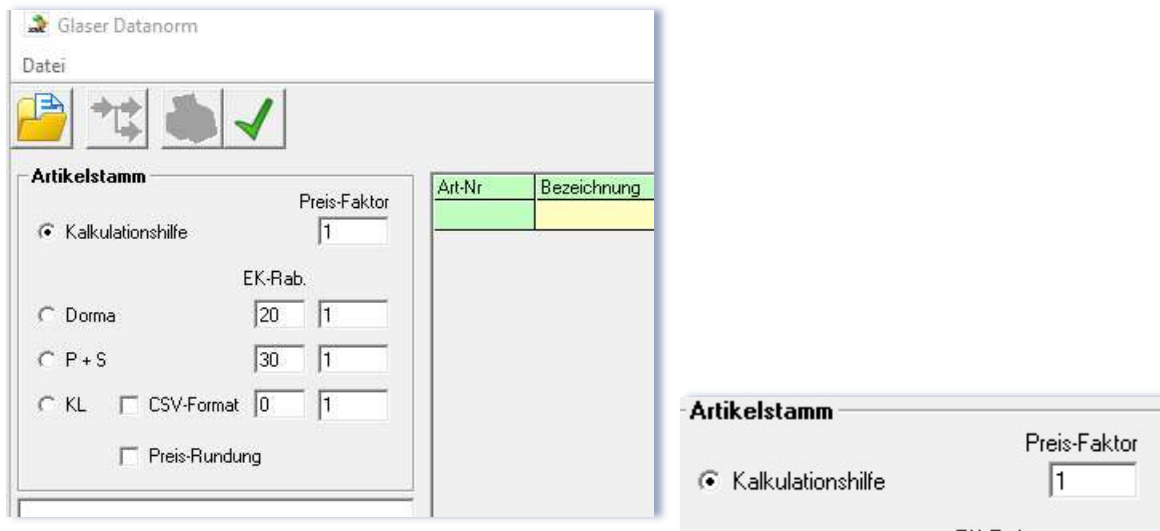


Aktuelle Innungspreise importieren (von der Kalkulationshilfe-CD)

Legen Sie die CD mit „Kalkulationshilfe 2016/2017“ in das CD-Laufwerk ein

Klicken Sie auf den **Blauen Aktenschrank**  , anschließend auf 

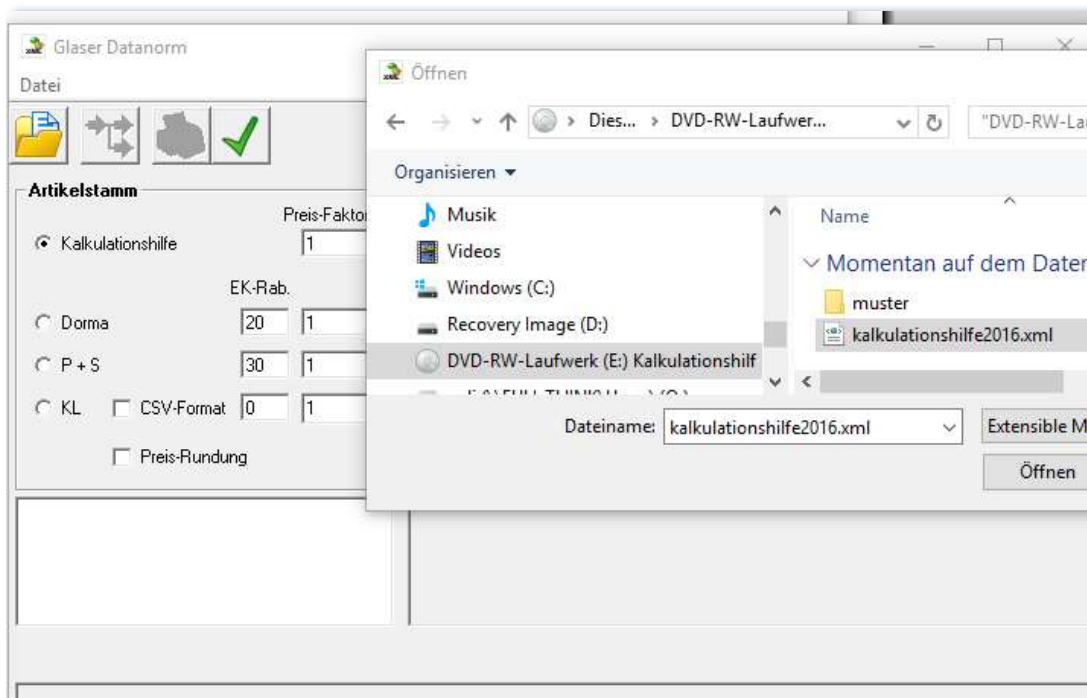
Es erscheint nun folgendes Fenster:



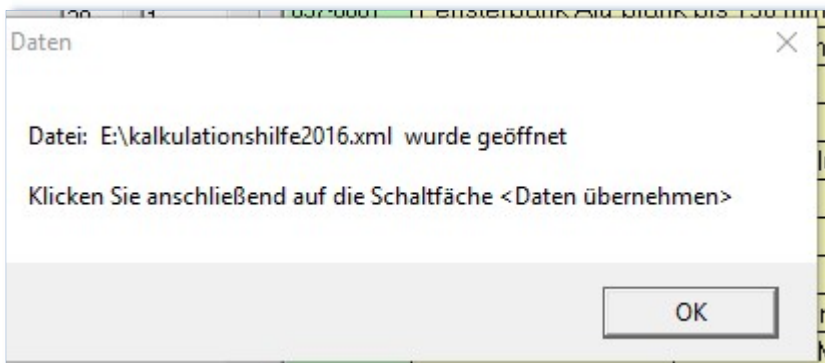
Tragen Sie nun den gewünschten **Preis-Faktor** ein (Hierbei ist der Wert 1 voreingestellt, was bedeutet, Sie möchten die Innungspreise 1:1 übernehmen. Möchten Sie z.B. die Innungspreise mit einem Aufschlag von 20% übernehmen, wählen Sie einen Preisfaktor von 1,2. Möchten Sie die Innungspreise mit einem Abschlag von 20% übernehmen, wählen Sie Preisfaktor 0,8).

Klicken Sie nun  , wählen Sie die Datei „Kalkulationshilfe2016.xml“ aus.

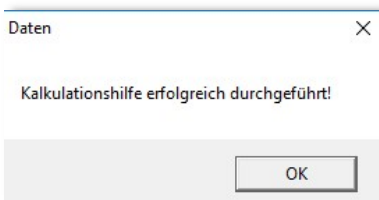
Dies bestätigen Sie jetzt mit  .

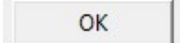



Die Daten werden nun geladen, **warten Sie** bis folgende Nachricht erscheint:



Nun auf  und anschließend  klicken. Bitte den Ladevorgang **abwarten** bis folgendes Fenster erscheint



Hier wieder auf 

Zum Abschluss auf 

Nun können Sie die aktuellsten Innungspreise mit ProGlaser benutzen.